

## 社会福祉法人 常寿会

～ 法人理念 ～

「ご高齢者のみなさまに希望と安心を」の精神に基づき  
尊厳を守りながら、生きがいと喜びの実感ある  
自立した生活ができるよう支援する。

### 社会福祉法人 常寿会 基本方針

- 1 地域社会との協調を深め、信頼される施設を目指します。
- 2 ご利用者のみなさまに優しさと安心、満足をご提供できる施設を目指します。
- 3 ご利用者のみなさまの人権と意思を尊重し、誠意をもって自立支援ができる施設を目指します。
- 4 介護にたずさわる職業であることに誇りを持ち、働きがいのある職場を目指します。

### お問い合わせ・アクセス

- 特別養護老人ホーム 常寿園
- ケアハウス 常寿園
- 常寿園ショートステイ
- 常寿園デイサービスセンター

ホームでイイロウゴ

TEL:079-446-1165

ホームでオイはハッピー

FAX:079-446-0181

- 地域密着型特別養護老人ホーム 常寿園
- 地域密着型常寿園ショートステイ

TEL:079-447-6800

- 常寿園ホームヘルプサービスセンター

TEL:079-446-0833

- 常寿園居宅介護支援事業所
- 地域包括支援協力センター 常寿園

TEL:079-446-1181

〒671-0121

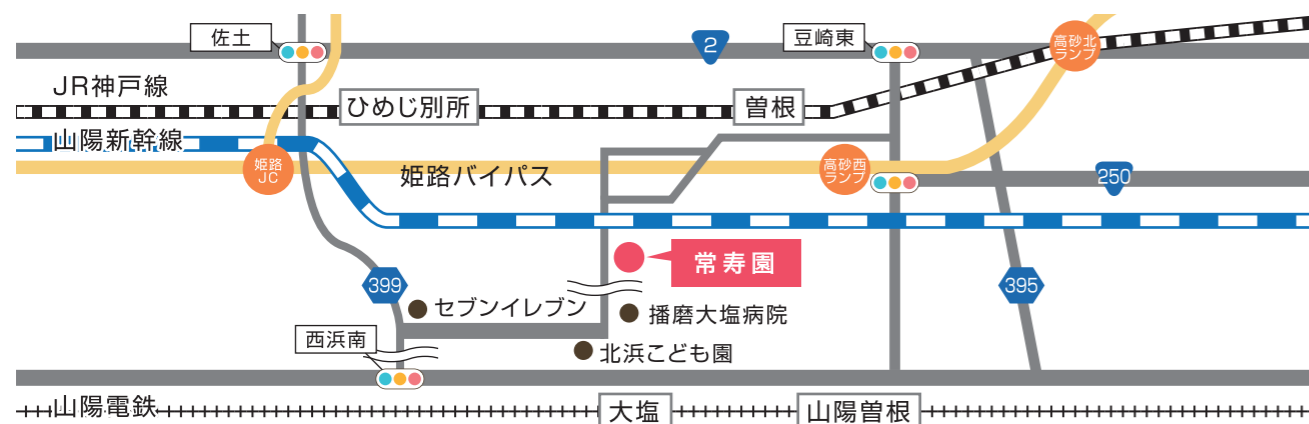
兵庫県高砂市北浜町牛谷721-1

● JR曾根駅よりタクシーで5分

● 山陽大塩駅よりタクシーで5分

● 高砂北ランプより車で10分

● 高砂西ランプより車で5分



社会福祉法人 常寿会 常寿園

TEL 079-446-1165 (代表)

〒671-0121 兵庫県高砂市北浜町牛谷721-1

常寿園

検索

<http://www.jyoujyuen.com>



社会福祉法人 常寿会

# 常寿園

## 施設案内

特別養護老人ホーム ショートステイ

ケアハウス デイサービス 訪問介護

居宅介護支援事業所 地域包括支援協力センター

# 地域の豊かな景色と街並みに寄り添う、心地よい介護のかたち。 四季に癒され、自然に包まれたもう一つの家で、安心の介護を。

## 特別養護老人ホーム 常寿園【従来型】

### 特別養護老人ホーム/ショートステイ

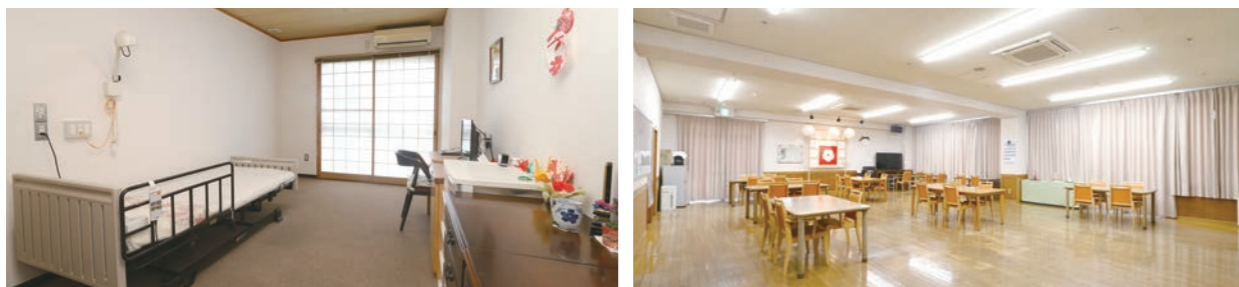
従来型特養でありながらも、ご入居様を3つのグループに分ける「グループケア方式」を取り入れています。ご入居されている方それぞれの想いや日々の変化を丁寧に汲み取りながら、集団生活の中でも安心して穏やかに過ごしていただけるよう、心の通った介護を提供しています。



## ケアハウス 常寿園

### ケアハウス

ご本人の心身の状態や生活スタイルに応じて、訪問介護やデイサービスなどの介護保険サービスを柔軟に組み合わせ、ご入居者様一人ひとりに寄り添った支援を行っています。安心と快適さをもたらす、自立した生活を長く続けていただけるよう、きめ細やかなサポートを心がけています。



## 常寿園 デイサービスセンター

### デイサービス

常寿園では、一般的なデイサービスの枠を超えたサポート体制を整えております。通所前の身支度や帰宅後の食事支援など、日常生活全体を支えるサポートを、同じ担当者が継続して関わることで、情報の行き違いを防ぎ、安心かつ質の高いサービスを実現しています。



## 地域密着型特別養護老人ホーム 常寿園【ユニット型】

### 特別養護老人ホーム/ショートステイ

ユニット型特養では、入居前の生活と連続性を持たせながら、ご入居者様同士の交流や自立した暮らしを支援しています。

落ち着いた雰囲気を醸し出すセミパブリックスペースに加え、開放的な中庭(ウッドデッキ)を中心に配置された3つのユニットには、個室9室とキッチンを備えています。居室はリビングを囲むように設けられており、家庭に近い空間でその方らしい暮らしが続けられる環境となっています。



## 常寿園 ホームヘルプサービスセンター

### ホームヘルプサービス

要介護・要支援の方の心身の特徴を踏まえてその有する能力に応じ、自立した日常生活を営めるよう、入浴・排泄・食事の介護、その他の生活全般にわたる援助を行います。



## 常寿園 居宅介護支援事業所

### 居宅介護支援事業所

常寿園では、主任介護支援専門員の資格を有したケアマネジャーが多数従事しており、ご利用者様やご家族の想いに寄り添いながら、柔軟かつ専門的に対応いたします。ご利用者様やご家族とともに、介護計画やケアプランの作成にも丁寧に取り組んでいます。



また、高砂市地域包括支援協力センターの運営も受託しており、要支援者を対象としたケアプランや介護予防サービス・支援計画書の作成も行っています。さらに、地域の家族会などとの連携にも力を入れ、地域全体を支える包括的な支援体制を整えています。